

Keukenbrochure

# SLINGE Nº 303

[ZUIDWIJK | ROTTERDAM]

Woningtype A2 en A3



Basisschool  
Het Epos

# Welkom bij Bruynzeel Keukens

## Gefeliciteerd met je nieuwe woning in Slinge 303

Bruynzeel Keukens te Barendrecht is door Gebr. Verschoor geselecteerd als de keuken partner in het project. Onze aankoopadviseurs zijn op de hoogte van ieder detail zowel van de woning als het project. Jouw keukenwensen stemmen zij af met alle betrokken bouwprofessionals. Zo weet je zeker dat alles met grote zorg en aandacht wordt geleverd, gemonteerd en aangesloten. En dat natuurlijk in lijn met de planning van jouw woning!

### Personaliseer het keukenontwerp

Bruynzeel heeft een keuken ontworpen welke is opgenomen in de prijs van de woning. In deze brochure vind je onder het bouwnummer het keukenvoorstel gebaseerd op jouw woning.

De ideale keuken is voor iedereen anders. Wil je de keuken die in de basis van jouw woning is opgenomen aanpassen? Of liever een compleet andere uitstraling en bijvoorbeeld andere apparatuur? Dan kun je bij Bruynzeel Keukens terecht. Bij Bruynzeel Keukens krijg je alle vrijheid om jouw nieuwe keuken naar wens, smaak en budget samen te stellen. Een keuken die naadloos aansluit bij jouw persoonlijke leefstijl en culinaire ambities.

Naast een mooi en functioneel 3D-ontwerp, ontvang je een transparante offerte waarin je precies ziet uit welke onderdelen keuken is opgebouwd en wat de kosten per onderdeel zijn.

### Aan alles gedacht

Wij zorgen dat de aannemer op tijd de juiste installatietekening van de keuken ontvangt, zodat de bouwstroom optimaal kan verlopen. Bij Bruynzeel Keukens nemen wij alles rondom het planning- en uitvoeringsproces uit handen. Wij stellen een vaste projectleider aan die alle ontwikkelingen op de bouw nauwkeurig volgt. Daarnaast zal de projectleider voor fabricage de keukeninstallatie en maatvoering controleren.

In het project Slinge 303 levert en monteert Bruynzeel Keukens de keuken, die is opgenomen in de vrij op naam prijs (basis opstelling) van de woning. Deze opstelling sluit volledig aan op het leidingwerk in de woning. Ook heeft Bruynzeel Keukens voor u nog een aantal uitbreidingsopties bedacht tegen een meerprijs. Verder heeft u natuurlijk ook de mogelijkheid om zelf een keuken te ontwerpen. De exacte voorwaarden lichten wij graag toe in onze winkel in Barendrecht.

Kom gerust eens langs in onze winkel, dan ontwerpen wij samen de ideale keuken.

*Team Bruynzeel Keukens*

**bruynzeel**  
**KEUKENS**

# Slinge 303

Boven de school komen 53 appartementen met een oppervlak van ca. 60 m<sup>2</sup> tot 108 m<sup>2</sup>. Alle appartementen hebben een balkon aan de westzijde over de volledige breedte van de woning en een galerij aan de oostzijde. Een levendige plek waar je je burens ontmoet en (samen) een kop koffie in het ochtendzonnetje drinkt.

De afwerking is luxe te noemen met onder andere een fraaie badkamer, toilet en compacte keuken met inbouw apparatuur. Het gebruik van duurzame materialen spreekt natuurlijk voor zich. En niet onbelangrijk: de appartementen worden goed geïsoleerd en zijn bijzonder energiezuinig. Iets wat je door een lage energienota maandelijks zal merken. Goed voor je portemonnee en het milieu! Op het naastgelegen parkeerterrein worden in totaal zo'n 36 privé-parkeerplaatsen gerealiseerd. Deelmobiliteit en goede openbaar vervoer mogelijkheden in de directe omgeving zorgen ervoor dat je snel op je plaats van bestemming komt.

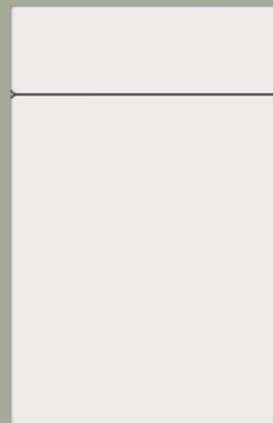


# Atlas

Maak kennis met de Atlas keuken, een keuken die van alle gemakken voorzien is. Het front is in diverse kleuren te verkrijgen, zo kun je altijd een keuken samenstellen die bij jou past.

De keuken is voorzien van een apparatenset van ETNA. Zo is de keuken uitgevoerd met een inductiekookplaat (type KI2160ZT), afzuigkap (type AB160RVS), koelkast met vriesvak (type KVS4088) en kraan. Het kunststof HPL werkblad maakt de keuken helemaal af. Binnen de opgestelde keuken kunt u kiezen uit handgrepen.

De maatvoering van het getoonde keukenvoorstel past in de woning. De keuken installatievoorziening van de woning sluit aan op deze keukens.



Atlas

## Kleurenoverzicht Atlas

Frontkleur



Ijswit

Wit

Crème vanille

Kristalgrijs

Kashmir



Leem

Zink

Grafiet

Leisteen



Acacia

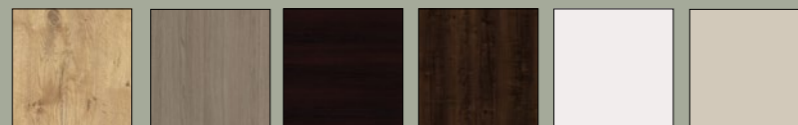
Oud eiken natuur

Ruw eiken grijs

Kasteel eiken

Walnoot Alaska

Puur eiken



Zomer eiken

Zilver eiken

Espresso eiken

Kastanje-hout

Magnolia

Greige



Terrabruin

**Materiaal:** Melamine op 19 mm spaanplaat.

**Afwerking:** Rondom afgeplakt met 1 mm gelaserde kantenband in de kleur van het front. Ook leverbaar als FSC®-gecertificeerd.

  
bruynzeel  
KEUKENS



## Basis opstelling in de woning

Bouwnummer 1,6,11,12,18,24,30,36,42,48 getekend en 17,23,29,35,41,47,53 gespiegeld

**Keukenkasten** +

**Apparaten** +

**Werkblad** +

**Accessoires** +

**Montage** +



**Totale keuken is opgenomen in de v.o.n. prijs van de woning**

# Atlas

Maak kennis met de Atlas keuken, een keuken die van alle gemakken voorzien is. Het front is in diverse kleuren te verkrijgen, zo kun je altijd een keuken samenstellen die bij jou past.

De keuken is voorzien van een apparatenset van ETNA. Zo is de keuken uitgevoerd met een inductiekookplaat (type KI2160ZT), afzuigkap (type AB160RVS), koelkast met vriesvak (type KVS4088), oven (type OM470RVS), vaatwasser (type VW549M) en kraan. Het kunststof HPL werkblad maakt de keuken helemaal af. Binnen de opgestelde keuken kunt u kiezen uit handgrepen.

De maatvoering van het getoonde keukenvoorstel past in de woning. De keuken installatievoorziening van de woning sluit niet volledig aan op deze keuken. Exclusief extra WCD vaatwasser, kraan vaatwasser en extra WCD oven. Onze aankoopadviseur geeft hierover passend advies tijdens het gesprek.



Atlas

## Kleurenoverzicht Atlas

Frontkleur



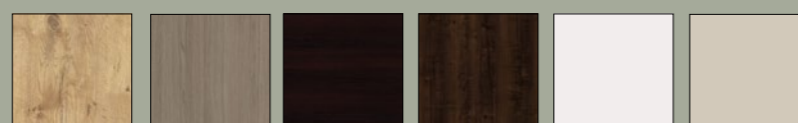
Ijswit Wit Crème vanille Kristalgrijs Kashmir



Leem Zink Grafiet Leisteen



Acacia Oud eiken natuur Ruw eiken grijs Kasteel eiken Walnoot Alaska Puur eiken



Zomer eiken Zilver eiken Espresso eiken Kastanje-hout Magnolia Greige



Terrabruin

**Materiaal:** Melamine op 19 mm spaanplaat.

**Afwerking:** Rondom afgeplakt met 1 mm gelaserde kantenband in de kleur van het front. Ook leverbaar als FSC®-gecertificeerd.

**bruynzeel**  
KEUKENS



## Uitbreidingsoptie 1

Bouwnummer 1,6,11,12,18,24,30,36,42,48 getekend en 17,23,29,35,41,47,53 gespiegeld

**Keukenkasten**

+

**Apparaten**

+

**Werkblad**

+

**Accessoires**

+

**Montage**

+



**Deze uitbreiding t.o.v. de basis keuken heeft een meerprijs van € 1.470,-**

# Atlas

Maak kennis met de Atlas keuken, een keuken die van alle gemakken voorzien is. Het front is in diverse kleuren te verkrijgen, zo kun je altijd een keuken samenstellen die bij jou past.

De keuken is voorzien van een apparatenset van ETNA. Zo is de keuken uitgevoerd met een inductiekookplaat (type KI2160ZT), afzuigkap (type AB160RVS), koelkast met vriesvak (type KVS4088), oven (type OM470RVS), vaatwasser (type VW549M) en kraan. Het kunststof HPL werkblad maakt de keuken helemaal af. Binnen de opgestelde keuken kunt u kiezen uit handgrepen.

De maatvoering van het getoonde keukenvoorstel past in de woning. De keuken installatievoorziening van de woning sluit niet volledig aan op deze keuken. Exclusief verplaatsen WCD kookplaat, extra WCD vaatwasser, kraan vaatwasser en extra WCD oven. Onze aankoopadviseur geeft hierover passend advies tijdens het gesprek.



Atlas

## Kleurenoverzicht Atlas

Frontkleur



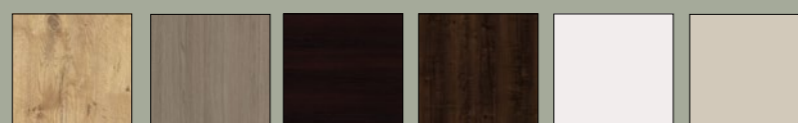
Ijswit   Wit   Crème vanille   Kristalgrijs   Kashmir



Leem   Zink   Grafiet   Leisteen



Acacia   Oud eiken natuur   Ruw eiken grijs   Kasteel eiken   Walnoot Alaska   Puur eiken



Zomer eiken   Zilver eiken   Espresso eiken   Kastanje-hout   Magnolia   Greige



Terrabruin

**Materiaal:** Melamine op 19 mm spaanplaat.

**Afwerking:** Rondom afgeplakt met 1 mm gelaserde kantenband in de kleur van het front. Ook leverbaar als FSC®-gecertificeerd.

**bruynzeel**  
KEUKENS



## Uitbreidingsoptie 2

Bouwnummer 1,6,11,12,18,24,30,36,42,48 getekend en 17,23,29,35,41,47,53 gespiegeld

**Keukenkasten**

+

**Apparaten**

+

**Werkblad**

+

**Accessoires**

+

**Montage**

+



**Deze uitbreiding t.o.v. de basis keuken heeft een meerprijs van € 2.038,-**

# ETNA

ETNA maakt kwaliteit met goed design betaalbaar, want iedereen verdient een droomkeuken.

ETNA is al sinds 1856 letterlijk en figuurlijk een 'household name' in de Benelux. Het bekende logo is geïnspireerd door het werk in de ijzergieterij in fabriek 'De Etna' in Breda, waar men toen al huishoudapparatuur maakten. Van kookplaat tot koelkast: alle ETNA moderne keukenapparatuur leveren we tegen een scherpe prijs, maar we zijn wel zo traditioneel dat dit niet ten koste mag gaan van de kwaliteit.

# Kunststof werkblad

In de keukenvoorstellen is een kunststof blad opgenomen. Het kunststof aanrechtblad of werkblad is verkrijgbaar in talloze kleuren en dessins, kan tegen een stootje en heeft weinig onderhoud nodig. Daarnaast is het een zeer betaalbaar materiaal. Kunststof is dan ook een van de meest gekozen materialen voor het aanrechtblad. Door de vele keuzemogelijkheden, is het altijd mogelijk een kunststof aanrechtblad te vinden dat helemaal past bij jouw wensen. Wist je bijvoorbeeld dat er ook kunststof aanrechtbladen verkrijgbaar zijn met een marmerlook, betonlook en houtlook?

## Voordelen kunststof werkblad

De grootste voordelen van een kunststof werkblad zijn de betaalbaarheid en kwaliteit. Bovendien zijn ze in veel tinten verkrijgbaar waardoor er altijd wel een goede match voor jouw keuken te vinden is. Ook is kunststof makkelijk schoon te maken.

## Kleurenoverzicht



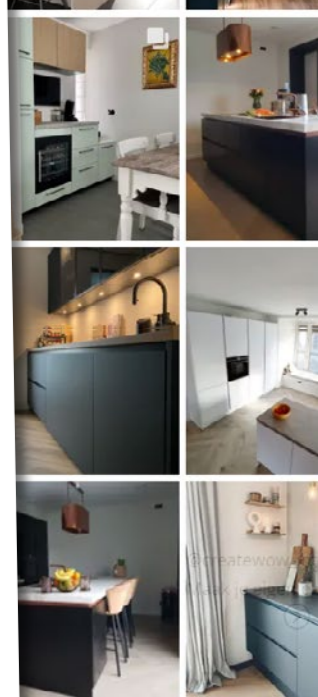




# De mogelijkheden zijn oneindig!

Neem een kijkje in de keuken van tevreden klanten!

📷 #bruynzeelkeukens



# Handgrepen

Net zoals bijna alle onderdelen in de keuken kun je handgrepen in allerlei maten, materialen en soorten krijgen. Samen met de keukendeuren, het aanrechtblad en de achterwand bepalen handgrepen de sfeer van je keuken. Het lijkt dus slechts een detail, maar toch is het belangrijk hier voldoende aandacht aan te geven. De meeste handgrepen zijn gemaakt van metaal: een sterk materiaal dat zeer geschikt is voor dagelijks gebruik en bovendien onderhoudsvriendelijk is. Je kunt grepen verkrijgen in een matte of glimmende variant, van een langwerpige greep tot een deurknop. De voordelen van grepen zijn:

- Makkelijk vast te pakken
- Verschillende materialen bepalen de uitstraling van de keuken
- Ruime keuze in kleuren en afwerking, er is altijd een greep die past bij de keuken.



D074 Alaska



D069 California



D073 Colorado



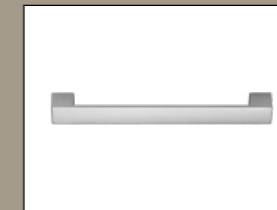
D071 Dakota



D080 Dallas



C023 Rossano



D077 Florida



D060 Florence



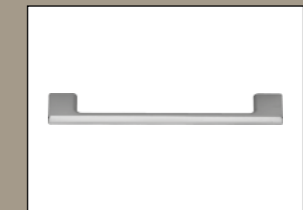
D078 Georgia



D058 Lucca



C025 Maine



D066 Michigan



# Knoppen

Grepen kunnen ook rond in plaats van langwerpig zijn. Ronde grepen in de keuken worden ook wel knoppen genoemd. Knoppen in de keuken bieden de volgende voordelen:

- Subtiële, verfijnde uitstraling
- Direct duidelijk naar welke kant de keukendeur opengaat
- Past goed in een landelijke, klassieke keuken



K012 Cottage tinkleurig



K012 Cottage zwart



K031 Denver eiken wit



K031 Denver walnoot zwart



K027 Indiana bruin



K027 Indiana naturel



K027 Indiana zwart



K029 Kansas rvs-look



K029 Kansas zwart



K012 Ohio antraciet



K012 Ohio goud



K012 Ohio koper rood



K012 Ohio zwart



B018 Utah rook chroom

# AUTHENTIC KITCHEN

## Verkrijgbaar bij Bruynzeel Keukens: next125 keukens

Op zoek naar een kwalitatieve Duitse keuken? Kijk dan eens naar next125. De keukens van next125 zijn geproduceerd in Duitsland. Dit premium keukenmerk staat niet enkel bekend om het stijlvolle design, maar ook staat next125 voor authenticiteit, exclusiviteit en duurzaamheid. Een merk dat precies past bij Bruynzeel Keukens en onze uitgangspunten.

We zijn er dan ook trots op onszelf next125 dealer te mogen noemen.

**next125**  
authentic kitchen

EEN MIX VAN  
SCHOONHEID EN  
FUNCTIONALITEIT



# Kwaliteitskeukens van eigen bodem

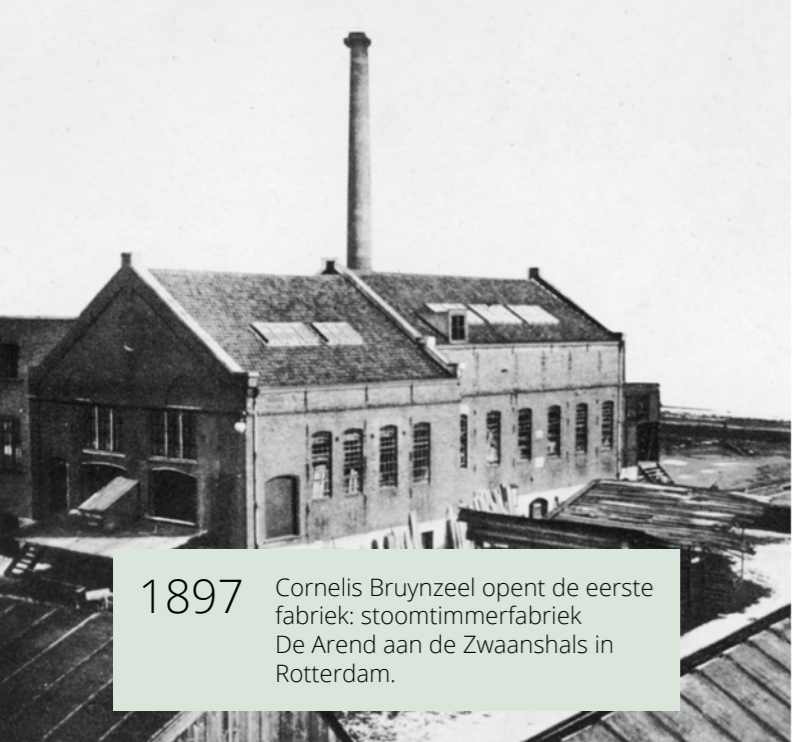
Bruynzeel keukens worden geproduceerd in onze eigen keukenfabriek in Bergen op Zoom. Al sinds de jaren '60 van de vorige eeuw zijn we hier gevestigd. Inmiddels beslaat de volledig geautomatiseerde fabriek maar liefst 56.000 m<sup>2</sup>. De 250 enthousiaste medewerkers in onze fabriek dragen dagelijks zorg voor de kwaliteit en uitstraling van de keukenkasten die straks zijn terug te vinden in jouw keukenruimte.

Van het lakken van de keukendeuren tot het boren van de scharnieren en van het in elkaar zetten van de kasten tot het verpakken voor een veilig transport: het gebeurt allemaal met veel zorg en aandacht, zodat je zo snel mogelijk van de nieuwe keuken kunt genieten. In een gemiddelde werkweek produceren we zo'n 2.500 keukens.

**10** jaar  
fabrieks  
garantie



**bruynzeel**  
KEUKENS



1897 Cornelis Bruynzeel opent de eerste fabriek: stoomtimmerfabriek De Arend aan de Zwaanshals in Rotterdam.



1920 Het bedrijf verhuist naar Zaandam, het centrum van de Nederlandse houtindustrie.



1946 Tijdens de wederopbouw na de oorlog richten we ons met name op nieuwbouwprojecten. De Bruynzeel keuken wordt dé standaard in de Nederlandse woningen.



1967 Bergen op Zoom wordt de nieuwe locatie voor de productie van vloeren, keukens, kasten en potloden.



### De zeegroene keuken

Als medewerkers aan Cees Bruynzeel vragen welke kleur het eerste proefmodel moet krijgen, denkt hij direct aan de zeegroene zomerjurk die hij voor zijn vrouw kocht toen zij elkaar ontmoetten in de zomer van 1918.

# Onze historie

Op 21-jarige leeftijd begint Cornelis Bruynzeel met werken bij het ambachtelijke timmerbedrijf van zijn vader. Eén ding weet hij zeker: hij wil het helemaal anders gaan doen. Hij ziet dat door mechanisatie steeds meer producten in kortere tijd gemaakt kunnen worden. Zijn wens? Fabrikant worden van betaalbare producten voor zoveel mogelijk mensen. Na jaren weet hij zijn vader te overtuigen en opent in 1897 Stoomtimmerfabriek De Arend. Hier maakt de familie Bruynzeel deuren, vloeren, trappen en kozijnen.

Geïnspireerd door bedrijven als Ford is het Cornelis' droom om uiteindelijk één product te ontwerpen dat betaalbaar is voor veel mensen én gemakkelijk is in gebruik. In de jaren '20 ziet hij een markt ontstaan voor keukens.

### Piet Zwart

Niet lang daarna ontmoet hij kunstenaar Piet Zwart. Na veel experimenteren, start Piet in 1935 samen met technici met het opmeten en analyseren van bestaande keukens. De keuken was destijds erg onhandig ingericht en zorgde ervoor dat het werken in de keuken zwaar was. Piet concludeert dat de keuken zo ingericht moet worden dat men 'arbeid zonder overbodige inspanning kan verrichten'. Samen met Cornelis Bruynzeel gaat hij aan de slag met het ontwerp van een keuken waar met veel gemak en plezier iedere dag in gewerkt kan worden en die betaalbaar is (machinale serieproductie is dus een voorwaarde).



De eerste Bruynzeel keuken kwam in 1937 tot stand en werd vanwege de uitstraling en functionaliteit een van de meest geavanceerde keukens in het Europa van de jaren '30.



*Sinds 1937.*



neutrale  
keukenproductie

# Duurzaam geproduceerd

Met respect voor onze planeet

We vinden het niet alleen belangrijk dat jouw keuken helemaal bij jou past, maar zien het ook als onze taak om deze keukens op een verantwoorde manier te produceren. Binnen Bruynzeel Keukens maken we bewuste keuzes als het gaat om de herkomst van materialen en gaat een groot deel van ons houtafval terug naar de spaanplaatleverancier. Deze maakt van ons afval nieuw spaanplaat, waar wij weer nieuwe keukens van maken. Ons productieproces is zelfs volledig CO<sub>2</sub>-neutraal! Ben je benieuwd wat Bruynzeel Keukens nog meer doet op het gebied van Maatschappelijk Verantwoord Ondernemen? We vertellen je graag meer!

  
bruynzeel  
KEUKENS



## Persoonlijk keukenontwerp

Binnenkort nemen wij vanuit Bruynzeel Keukens contact met je op om een afspraak te maken. Daar maken we samen een persoonlijk ontwerp voor de keuken die werkt. Voor jou.

Heb je vragen of wil je meer informatie? Neem dan gerust contact met ons op. Graag tot ziens!

Team Bruynzeel Keukens.

### **Bruynzeel Keukens**

#### **Barendrecht**

Pesetastraat 34  
2991 XT Barendrecht  
T 010 486 86 00  
barendrecht@bruynzeelkeukens.nl

© Bruynzeel Keukens • Hoewel dit overzicht met uiterste zorg is samengesteld kan het zijn dat de afgebeelde kleuren afwijken van de werkelijkheid. Er kunnen dan ook geen rechten aan worden ontleend. Bruynzeel Keukens kan tevens niet aansprakelijk worden gesteld voor het afwijken van de informatie, wijzigingen, zet- en drukfouten die deze brochure bevat.

**SLINGE**  
**Nº 303**

[ZUIDWIJK | ROTTERDAM]

 BOUW- & AANNEMINGSBEDRIJF B.V.  
Gebr. VERSCHOOR

**heijmans**

  
bruynzeel  
KEUKENS



# Hier kun je altijd op rekenen

Ontspannen kiezen

Direct de juiste prijs

Zonder onderhandelen

Voor elk budget

Geen aanbetaling

Duurzaam geproduceerd

100% Nederlands fabricaat

10 jaar fabrieksgarantie

CBW-erkend

  
**bruynzeel**  
**KEUKENS**

[bruynzeelkeukens.nl](https://bruynzeelkeukens.nl)